



SORTEERGIDS Bocholt



LIMBURG.NET
DA'S PROPER GEDAAN

Waar hoort wat?

SORTEERGIDS VOOR DE HUIS-AAN-HUISOPHALING EN HET RECYCLAGEPARK

U sorteert uw afval al jaren en doet dat vast goed. Toch kan het nooit kwaad om de sorteeregels bij de hand te hebben in geval van twijfel. Want hoe beter u sorteert, hoe beter we de verschillende afvalsoorten kunnen recycleren, tot nieuwe producten. In deze gids staat informatie over afval aan huis en in het recyclagepark. U krijgt ook enkele tips mee over hoe u afval kan vermijden. Bewaar deze gids dus goed.

Inhoud

Afval aan huis of op straat

Pmd	3
Huisvuil	4
Gft	5
Papier & karton	6
Grofvuil	7
Glas	8
Textiel	9

Wegwijs in het recyclagepark 10

Recycleerbaar afval	13
Betalend na quotum	14
Altijd betalend	15
Afval vermijden	18



WIST U DAT? Het Groene Punt-logo op een verpakking geeft aan dat de fabrikant van het product een bijdrage betaalt voor het inzamelen, sorteren en recycleren van verpakkingsafval. Het zegt niets over de recycleerbaarheid van het product of zijn verpakking en is dus geen sorteerinstructie.

Alle tarieven vermeld in deze gids zijn geldig op datum van druk (december 2023), maar kunnen veranderen. Check daarom altijd www.limburg.net.



Zwerfvuil is een probleem dat zowel op gemeentelijk als op Vlaams niveau wordt aangepakt. Mooimakers is zo'n initiatief, meer info op www.mooimakers.be.

In samenwerking met

Fostplus

Meer info op fostplus.be



Pmd

✓ WAT WEL?

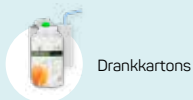
Plastic verpakkingen



Metalen verpakkingen



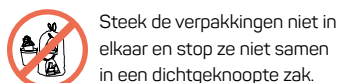
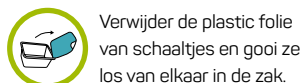
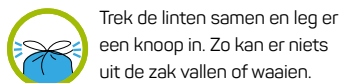
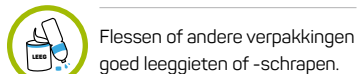
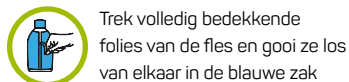
Drankkartons



✗ WAT NIET?



WAAROP MOET U LETTEN?



Kleur zak	Blauw
Sluiting	Treklint
Aantal per rol	20
Prijs per rol (20 zakken)	3 euro
Literinhoud per zak	60 liter
Max. aantal zakken per ophaalbeurt	8 zakken



Gratis, in de blauwe zak.

Huisvuil

✓ WAT WEL?



Stofzuigerzakken



Mosselschelpen



Kattenbakvulling



Vuil papier



Koffiepads en theezakjes



Aluminiumfolie en verpakkingen samengesteld uit verschillende materialen



Luiers



Kleine hoeveelheden mest van huisdieren



✗ WAT NIET?



Pmd



Papier en karton



Gft-afval



Harde plastics



Textiel



Scherpe voorwerpen



WAAROP MOET U LETTEN?



Zet geen zakken naast de container.

Hoe aanbieden?

Grijze container: 120 liter of 240 liter

Tarieven

Het huisvuil wordt eerst afgerekend op basis van uw quotum huisvuil. Na overschrijding betaalt u extra:

- per lediging: 0,70 euro
- per kilo meegegeven afval: 0,18 euro

Hoe betalen?

De ledigingen worden via uw quotum en uw voorschot afgerekend.

U ontvangt automatisch een nieuwe betalingsuitnodiging wanneer uw voorschotbedrag onder een drempelbedrag komt.

Opvolging

Op mijn.limburg.net kunt u zien hoeveel afval u heeft buitengezet of hoeveel uw voorschot bedraagt.

Gft

✓ WAT WEL?



Afval van groenten en fruit



Snijbloemen en kamerplanten (zonder aardkluit)



Koffiedik en papieren koffiefilters



Klein tuin- en snoei-afval, haagscheersel



Broodresten



Schaafkrullen en zaagmeel van onbehandeld hout



Keukenrolpapier



Mest van kleine huisdieren in kleine hoeveelheden (cavia, konijn, ...)



Noten, pitten en zaden



Gras en bladeren



Eierschalen



Etens-, vlees- en visresten

✗ WAT NIET?



Vloeistoffen (soep, melk, ...), sauzen, vet en oliën, frituurvet en -olie



Beenderen, slachtafval en dierenkrengen



Theezakjes en koffiepads



Mest van grote huisdieren of in grote hoeveelheden



Wegwerpluiers en maandverband



Stof uit stofzuigerzak



Aarde en zand



Asresten, houtskool en behandeld hout



Kattenbakvulling en vogelkooizand



Composteerbare kunststoffen, met uitzondering van composteerbare afvalzakjes



Hoe aanbieden?

Gft-container: 120 liter of 40 liter (citybin).

Tarieven

- Per lediging container: 0 euro
- Per kilo meegegeven afval: 0,10 euro

Hoe verloopt afrekening?

De ledigingen worden via uw voorschot afgerekend. U ontvangt automatisch een nieuwe betalingsuitnodiging wanneer uw voorschotbedrag onder een drempelbedrag komt.

Opvolging

Op mijn.limburg.net kunt u zien hoeveel afval u heeft buitengezet of hoeveel uw voorschot bedraagt.



Tuin- en snoeiafval:

- quotum: **400 kg/gezin**
- nadien **0,05 euro/kilo.**

Papier & karton

▼ WAT WEL?



Kartonnen dozen en papieren zakken



Eierdozen



Tijdschriften, kranten en folders



Rolletjes toiletpapier en keukenrol



Boeken



Printpapier en enveloppes

✗ WAT NIET?



Vuil of vet papier of karton



Behangpapier



Aluminiumfolie



Zakdoeken en keukenpapier



WAAROP MOET U LETTEN?



Verwijder de plastic folie rond tijdschriften of folders.



Vouw kartonnen dozen dicht en plooi ze samen.

Hoe aanbieden?

Samenbinden met een natuurkoord of verzamelen in een stevige kartonnen doos.

Max. hoeveelheid per ophaling

1 m³

Max. gewicht per doos/bundel

15 kg



Gratis

Grofvuil

✓ WAT WEL?

Afval dat niet gerecycleerd kan worden, niet herbruikbaar is en niet apart wordt ingezameld, maar te groot of te zwaar is voor de huisvuilzak.



Tapijt



Oude matras



Isolatiemateriaal



Zwembad, jazucci (gedemonteerd)

✗ WAT NIET?



Afgedankte elektrische apparaten



Houtafval



Bouwpuin



Oude metalen



Afval aangeboden in zakken



Hoe aanvragen?

Surf naar www.limburg.net en klik op "bestellen & aanvragen"

Prijs ophaling aan huis

Tot 2m³: 20 euro

Tussen 2m³ en 4m³: 40 euro

Max. gewicht van voorwerp/pakket

70 kg

Max. afmetingen

Breedte: 1 meter; lengte: 2 meter



Prijs: 0,18 euro/kg.

Glas

✓ WAT WEL?



Transparante
glazen flessen



Glazen bokalen

✗ WAT NIET?



Hittebestendig glas
(overschalen, ...)



Vlakglas (ramen,
spiegels, ...)



Porselein, kera-
mie, terracotta
(borden, tassen, ...)



Lampen



Opaalglas en kris-
talglas (opalen
fles, wijnglas, ...)



WAAROP MOET U LETTEN?



Maak alle potten
en flessen leeg.



Sorteer wit en gekleurd glas apart.
Deze worden apart gerecycled.



Hou statiegeldflessen apart en
breng ze terug naar de winkel.



Respecteer de rust van
de buurtbewoners en gooi
glas enkel **tussen 8:00 en
20:00 u. in de glasbol**.



Volle glasbol? Neem uw glas
terug mee naar huis.
Afval achterlaten = slukstorten.



Verwijder alle deksels
van potten en flessen.



Gratis



De locaties van de glasbollen
vindt u terug op
www.limburg.net



Textiel

✓ WAT WEL?



Kleding



Beddengoed:
lakens, dekens,
kussenslopen,
dekbedden, ...



Accessoires:
riemen, tassen en
schoenen per paar



Propere lappen
en textiel met
klein defect



Speelgoedknuffels



Woningtextiel:
gordijnen,
tafelkleden, ...



Keuken- en
badkamertextiel:
handdoeken,
washandjes, ...

✗ WAT NIET?



Matrassen



Tapijten, vast
tapijt en matten



Kussens



Nat en/of
besmeurd textiel



Elektrische dekens



WAAROP MOET U LETTEN?



De kleding moet droog
en proper zijn.



Bied schoenen aan in een
zak zodat ze mooi per paar
blijven. Veterschoenen
kan u aan elkaar binden.



Is de textielcontainer vol?
Neem uw afval dan terug
mee naar huis en kom op een
ander moment terug. Afval
achterlaten = slukstorten.



Stop alles in een gesloten,
waterdichte zak.



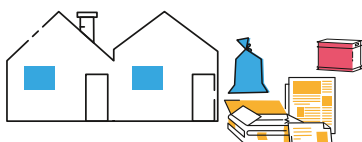
Gratis in een
afgesloten zak.



De locaties van de
textielcontainers vindt
u terug op
www.limburg.net

Wegwijs in het Limburg.net-recyclagepark

1 SORTEER THUIS



2 NIET VERGETEN



EID OF TOEGANGS-
KAART

Hoe werkt de weegbrug?

De weegbrug werkt tot 5 kg nauwkeurig. Ook wanneer u minder dan 5 kg aflevert, wordt er daardoor toch 5 kg aangerekend. Het heeft dus geen zin om met kleine hoeveelheden afval naar het park te rijden.

Hoe betalen?

1. Ter plaatse, met de bankkaart aan de betaalzuil.
2. Via een voorschotrekening (BE25 0910 1247 9582).
3. Via een overschrijving. De informatie vindt u op het ticket dat uit de betaalzuil komt.

Let op! Zolang u een openstaand saldo heeft, heeft u geen toegang meer tot het park. Betaal dus zo snel mogelijk.

5 AFREKENEN

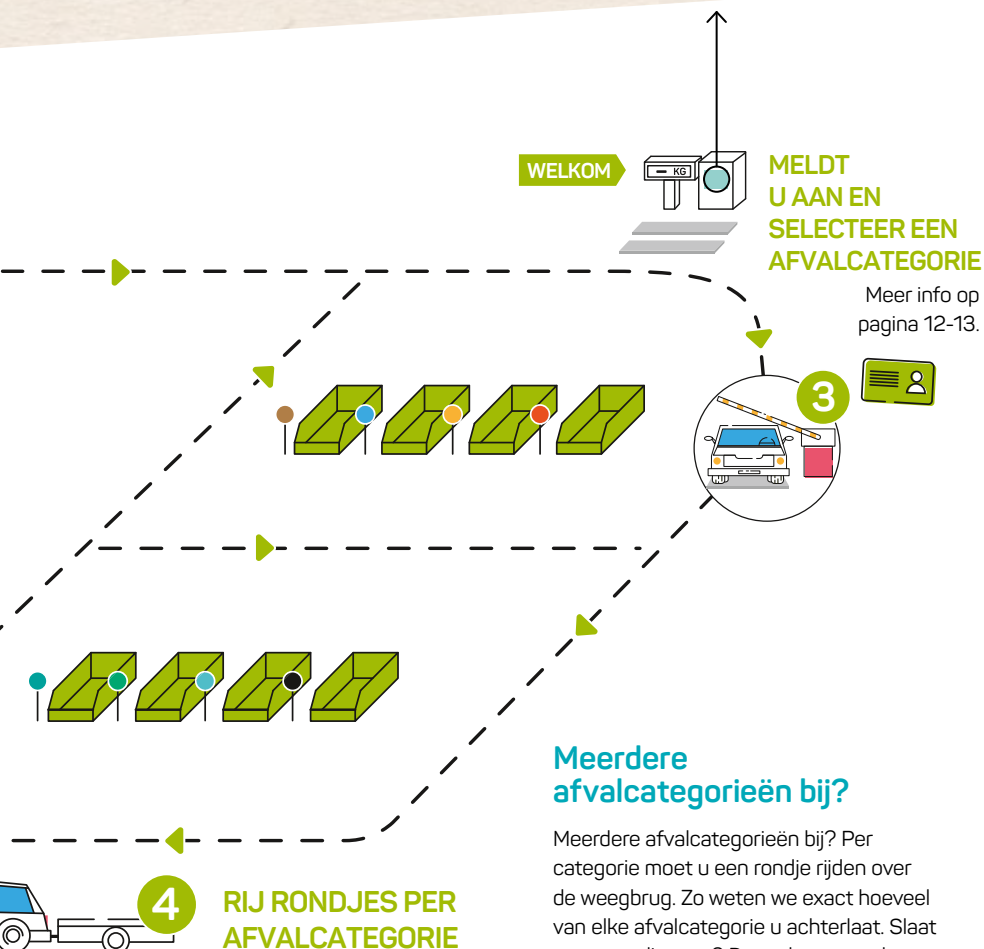
UITGANG



Heel wat afval wordt bij u aan huis opgehaald. Met ander afval kan u op het recyclagepark terecht. Op de volgende pagina's vindt u meer info over hoe het park werkt en welk afval welkom is op het park. Maak zeker gebruik van de inzameling aan huis voor de recycleerbare afvalstoffen. Zo spaart u ritjes naar het recyclagepark uit.

GROFVUIL/ROOFING	GROENAFVAL
HOUTAFVAL	ZUIVER STEENPUIN
GEMENGD BOUWPUIN	RECYCLEERBAAR
ASBEST	OK
AFHALEN/AANKOOP	

Hulp nodig?



Meerdere afvalcategorieën bij?

Meerdere afvalcategorieën bij? Per categorie moet u een rondje rijden over de weegbrug. Zo weten we exact hoeveel van elke afvalcategorie u achterlaat. Slaat u een rondje over? Dan rekenen we het hoogste tarief aan voor al uw afval.



Met welk afval kan u terecht in het recyclagepark?

Heel wat afval halen we op aan huis. Daarvoor hoeft u zich niet te verplaatsen. Met ander afval kan u terecht in het recyclagepark. Sommige afvalsoorten kan u onbeperkt en kosteloos op het park afleveren, voor andere geldt een quotum.

Een quotum is het gewicht dat u jaarlijks (van 1 jan. t/m 31 dec.) naar het park kan brengen zonder meerkost. Het quotum verschilt naargelang het type afval. Sommige afvalsoorten zijn betalend zodra het quotumgewicht bereikt is. Andere afvalsoorten zijn steeds betalend, vanaf de eerste kilo.

Afvalcategorie	Quotum	Tarief dat aangerekend wordt (na overschrijding quotum)
Recycleerbaar afval	gratis	gratis
Zuiver bouwpuin	1.000 kg/gezin	0,025 euro/kg
Tuinafval	400 kg/gezin	0,05 euro/kg
Asbest	600 kg/gezin	0,08 euro/kg
Houtafval	altijd betalend	0,11 euro/kg
Gemengd bouwpuin	altijd betalend	0,08 euro/kg
Grofvuil/roofing	altijd betalend	0,18 euro/kg

Op de volgende pagina's leest u welk afval onder welke afvalcategorie valt.

Recycleerbaar afval

Recycleerbaar afval

0 euro

Verschillende soorten recycleerbaar afval kan u kosteloos en onbeperkt achterlaten.



Betalend na quotum

Tuinafval

400 kg/gezin, daarna 0,05 euro/kg



Snoeihout



Boomstronken



Fijn tuinafval, gras, onkruid, haagscheersel, bladeren* ...

* Van 1 nov. tot 31 jan. kan u afgevalen bladeren van bomen op het openbaar domein gratis naar het recyclagepark brengen.

Zuiver bouwpuin

1.000 kg/gezin, daarna 0,025 euro/kg



Steenachtig bouwpuin: agrexkorrels, agrexbeton, beton, gewapend beton, bakstenen, stenen bloempotten, cement (zonder zak), dakpannen, chape, keien, klinkers, kasseien, lavasteen, natuursteen/arduin, stabilis , steengruis, tegels zonder glazuur, welfsels (betondallen), zand (wit + geel), zand met kiezels (wit + geel),...

Asbest

600 kg/gezin, daarna 0,08 euro/kg



Asbesthoudende golfplaten, asbestvrije golfplaten, eterniet leien, eterniet afval in vaste toestand, buizen, onderdakplaten, plafondtegels, gevelplaten, vinylvloertegels, onderlaag vloerbekleding, betonnen bloembakken en schouwpijpen, schoolborden, andonit, ...



Asbestophalingen aan huis :

Limburg.net haalt asbest ook op aan huis. Afhankelijk van de hoeveelheid, kan u kiezen voor een ophaling in een platenzak, bigbag of container. Vraag uw ophaling online aan. De container wordt op de geselecteerde datum bij u thuis geleverd.

Alle informatie vindt u op [limburg.net/asbest](https://www.limburg.net/asbest)

Altijd betalend

Gemengd bouwpuin

0,08 euro/kg



GIPSPLATEN

Gipsplaten:

Gipsplaten met of zonder behangpapier, schroeven of verf, maar zonder houten of metalen profielen, fermacell, promatect.



GEMENGD BOUWPUIN

Gemengd bouwpuin:

Niet-steenachtig afval: cellenbeton (ytong), dolo-miet, gips, grond (zwart), kalk, pleisterwerk, silicaatsteen, tegels met pleister- en kalkresten, tegels met glazuur, porselein, steentapijt, ongebakken klei, gyproc met tegels, isolatiechape, assen van kachels, lavasteen, marbriet glas,

Houtafval

0,11 euro/kg



MASSIEF HOUT

Massief hout:

Timmerhout (planken, dakgebinten ...), tropisch hardhout zonder oppervlaktebehandeling, verpakkingshout (paletten, houten kisten ...)



B-HOUT

B-hout:

Werfhout, schilderdeuren, geverfd hout, melamineplaten, laminaatparket, MDF/ HDF, hardboard, softboard massief hout met oppervlaktebehandeling, OSB/spaanplaat, multiplex, triplex,

Grofvuil

0,18 euro/kg



GROFVUIL

Grofvuil:

al het niet recycleerbaar afval dat omwille van de aard, omvang of het gewicht niet als huisvuil met de ophaling aan huis meegegeven kan worden: autoruiten, isolatiemateriaal, rots- en steenwol, vijverfolie, worteldoek, schaafsel, zaagsel, zwembaden, jacuzzi, filterparels, imitatie tegels,



ROOFING

Roofing, asfalt en andere teerhoudende afvalstoffen.



GEDRENKT HOUT

Gedrenkt hout:

Geïmpregneerd hout (bv. tuinmeubelen, hout van een carport, tuinhuis, ...), hout behandeld met carboline, treinbielzen, rot hout en verbrand hout.

Kmo's & verenigingen op het recyclagepark

Ook kleine en middelgrote ondernemingen (kmo's) en verenigingen zijn welkom op elk Limburg.net-recyclagepark.



Hoe vraagt u een toegangskaart aan?

Een toegangskaart vraagt u online aan door het aanvraagformulier in te vullen op www.limburg.net/toegangskaart. Een toegangskaart kost 15 euro*. Omdat kmo's en verenigingen geen afvalbelasting betalen, hebben zij geen recht op quota. Zij betalen altijd vanaf de eerste kilogram voor alle niet-recycleerbare afvalsoorten. Recycleerbare afvalsoorten zijn altijd gratis.

Met welk afval kan een vereniging of kmo in het park terecht?

U kan enkel in het recyclagepark terecht met afvalsoorten die gelijkaardig zijn in samenstelling en hoeveelheden als die van een gezin:

- geen restproducten van een fabricageproces
- geen enorme hoeveelheden

Het is de parkwachter die beslist of u aan deze voorwaarden voldoet. Indien dat niet het geval is, moet u het park verlaten en beroep doen op een private afvalophaler.

Hoe parkbezoeken opvolgen?

Bij het verlaten van het park, ontvangt u een ticket. Dit uitgangsticket, geldt als factuur. Er worden geen aparte facturen opgemaakt. Op mijn.limburg.net kan u zich registreren als bedrijf of vereniging, een account aanmaken en daar alle verrichtingen opvolgen.

*Deze prijs is geldig op datum van druk. Raadpleeg de website voor de actuele prijs.

Hou uw afvalgedrag in de gaten

Wilt u graag weten welke hoeveelheden u nog naar het park kan brengen dit jaar? Op mijn.limburg.net kan u perfect volgen waar u staat. Wie met voorstorting werkt, kan er ook zien hoeveel geld er nog op de rekening staat.

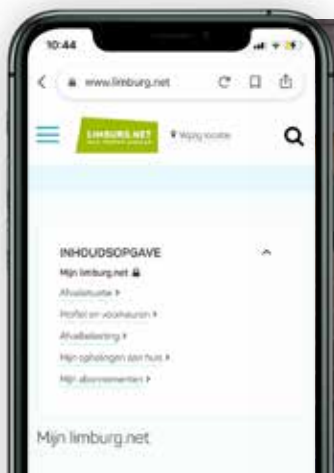
Hoe werkt het?

Surf naar www.limburg.net en maak een account aan. Daarvoor heeft u eenmalig uw eID en kaartlezer nodig of een Itsme account. Bij een volgend bezoek meldt u zich aan met uw emailadres en wachtwoord.

Wat kan ik zien op mijn.limburg.net?

Op mijn.limburg.net vindt u gepersonaliseerde informatie over uw afval-situatie. Zo kan u er:

- nakijken op hoeveel huisvuilzakken u recht heeft en of u ze al heeft afgehaald.
- nakijken hoeveel uw voorschot bedraagt.
- uw recyclageparkbezoeken opvolgen.
- nakijken of u via Limburg.net een afvalbelasting ontvangt.
- een grofvuil- of asbestophaling aan huis aanvragen.



Eten weggooien? Zonde van het geld!

De gemiddelde Vlaming gooit per jaar 34 kg voedsel weg.
Dat is zo'n 369 euro. Dankzij deze tips bespaart u afval en geld!



Plan maaltijden en aankopen zorgvuldig.



Weeg porties pasta, couscous, aardappelen of rijst af met een weegschaal of koffiekopje.



Organiseer uw koelkast en voorraadkast. Bewaar voedsel altijd op de correcte manier.



Geef restjes een kans. Bewaar ze voor de volgende dag, verwerk ze in een nieuw gerecht of vries ze in.



Maak gebruik van slimme apps

Plan-eet van Vlaco geeft handige tips over hoe u bewust met voedsel omgaat.



Met **Too Good To Go** kan u onverkocht voedsel van restaurants, supermarkten en winkels kopen vlak voor sluitingstijd.



Meer tips op [kostwinners.be](https://www.kostwinners.be)

Spullen defect of niet meer nodig? Geef ze een tweede leven

Kapotte spullen belanden vaak in de vuilnisbak. Met een eenvoudige herstelling geeft u ze een veel langer leven. Geen idee hoe u eraan begint?

- Op het **internet** vindt u tal van filmpjes met nuttige tips.
- Ga naar een **repaircafé**. Hier herstellen vrijwilligers allerlei kapotte spullen. Vind een repaircafé in uw buurt op repairshare.be.

Nieuw maar niet gloednieuw

- Koop of verkoop spullen op **online platforms** zoals 2ehands.be, Vinted of Facebook Marketplace.
- Liever gezellig snuisteren tussen verloren schatten? Bezoek een **rommelmarkt of garageverkoop**.
- Of ga langs in een **kringloopwinkel** in uw buurt. Wist u dat kringloopwinkels grote spullen bij u aan huis komen ophalen? Vind meer info over een kringloopwinkel in uw buurt op www.dekringwinkel.be/maasland of bel naar **089 77 92 92**.



Geef mij weg

Goede doelen kunnen uw ongebruikte spullen vaak goed gebruiken. Op geefmijweg.be ziet u wie u blij kan maken met uw oude servies, elektro of kleding.

WELKOM IN ELK LIMBURG.NET-PARK!

In elk park van Limburg.net gelden dezelfde tarieven en quota. Elk park is toegankelijk met uw elektronische identiteitskaart (eID).

Op [limburg.net/recyclageparken](https://www.limburg.net/recyclageparken) vindt u alle adressen van de Limburg.net-parken.

 gemeente met Limburg.net park

* In deze gemeente is er geen Limburg.net-recyclagepark.



OPENINGSUREN LIMBURG.NET-PARKEN

Recyclagepark Bocholt: Kringloopstraat 5

	Voormiddag	Namiddag	
	Winter en zomer	Winter*	Zomer*
Maandag	gesloten	gesloten	gesloten
Dinsdag	9:00-12:30u	13:00- 16:00u	13:00- 18:00u
Woensdag	9:00-12:30u	13:00- 16:00u	13:00- 17:00u
Donderdag	9:00-12:30u	13:00- 16:00u	13:00- 17:00u
Vrijdag	9:00-12:30u	13:00- 16:00u	13:00- 17:00u
Zaterdag	9:00-12:30u	13:00- 16:00u	13:00- 16:00u

*winter vanaf de eerstvolgende dinsdag na de omschakeling naar wintertijd

*zomer vanaf de eerstvolgende dinsdag na omschakeling naar zomertijd

Het park is gesloten op maandag, zondag en op volgende (feest)dagen: Nieuwjaar (1 januari), 2 januari, Dag van de arbeid (1 mei), O.L.Heer Hemelvaart, Nationale feestdag (21 juli), O.L.Vrouw Hemelvaart (15 augustus), Allerheiligen (1 november), Wapenstilstand (11 november), Kerstmis (25 december) en 26 december. Op 24 en 31 december sluit het recyclagepark om 12.30u.

Opgelet! De openingsuren kunnen uitzonderlijk door extreme weersomstandigheden wijzigen. Hierover informeren wij u via de infokanalen van Limburg.net en uw gemeente.

LIMBURG.NET
DA'S PROPER GEDAAN

Volg ons op Facebook

 [Facebook.com/limburg.net](https://www.facebook.com/limburg.net)